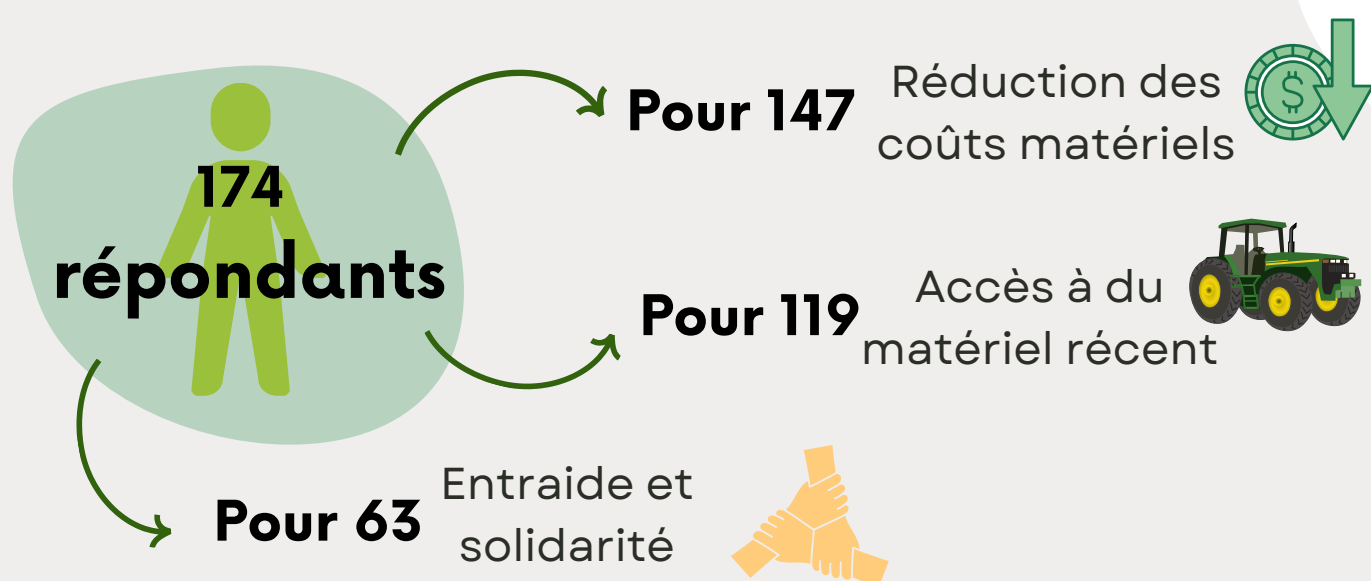


Perception et satisfaction des adhérents de CUMA

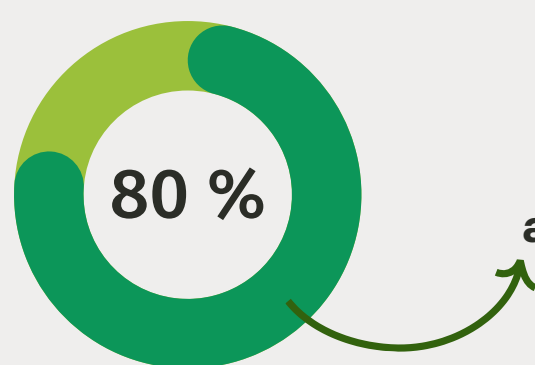
Pourquoi adhérer à une CUMA ?



Faciliter l'installation

71 % Pour **71%** des répondants, l'adhésion permet de **faciliter l'installation**.

- Investir d'abord dans les **bâtiments**
- **Réduire les emprunts**
- Créer du **lien social**
- Accéder à du **matériel innovant**

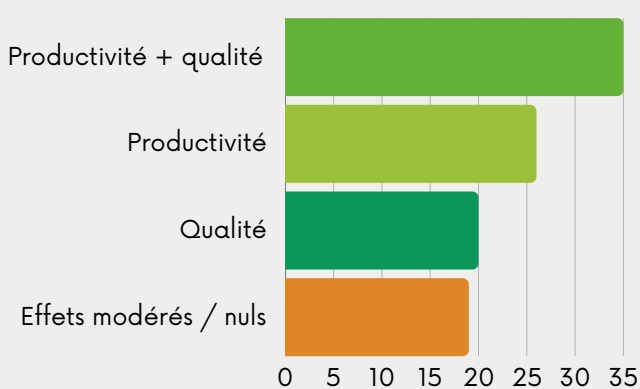


Réduire les risques financiers

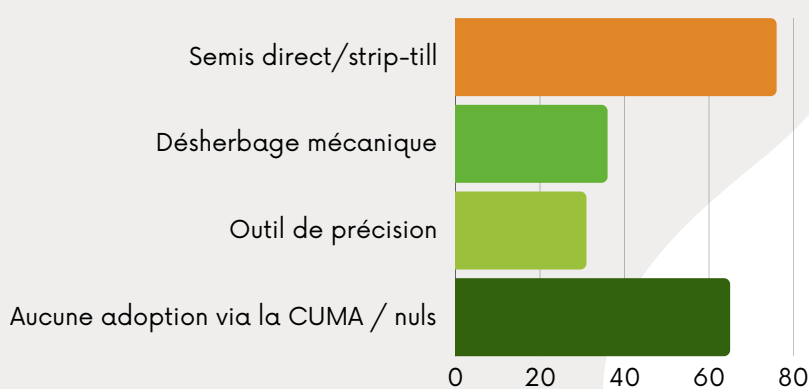
Risque financier réduit pour **80% des agriculteurs**. Aucune différence selon la taille ou le type d'élevage.

Effets sur le travail et l'innovation

Impact du matériel (en %)



Adoption de nouvelles pratiques (par nbre de répondants)



La CUMA, pour répondre à tous les besoins

Matériel coûteux (broyeur, décompacteur...)



Pour 70/174 répondants

Mise en réseau, échanges, projets collectifs



Pour 49/174 répondants

Soutien en période de surcharge de travail



Pour 43/174 répondants

Animations et accompagnement

Forte satisfaction envers la Fédération Départementale

Animateurs disponibles



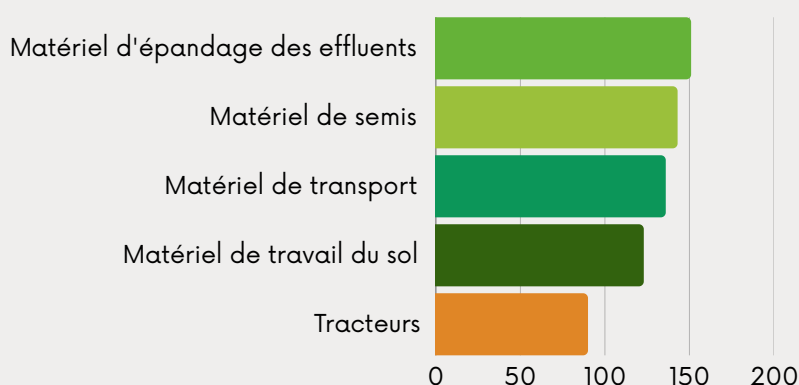
Aide administrative et économique



Appui pour les AG

Au cœur des CUMA: matériel, salariés et organisation

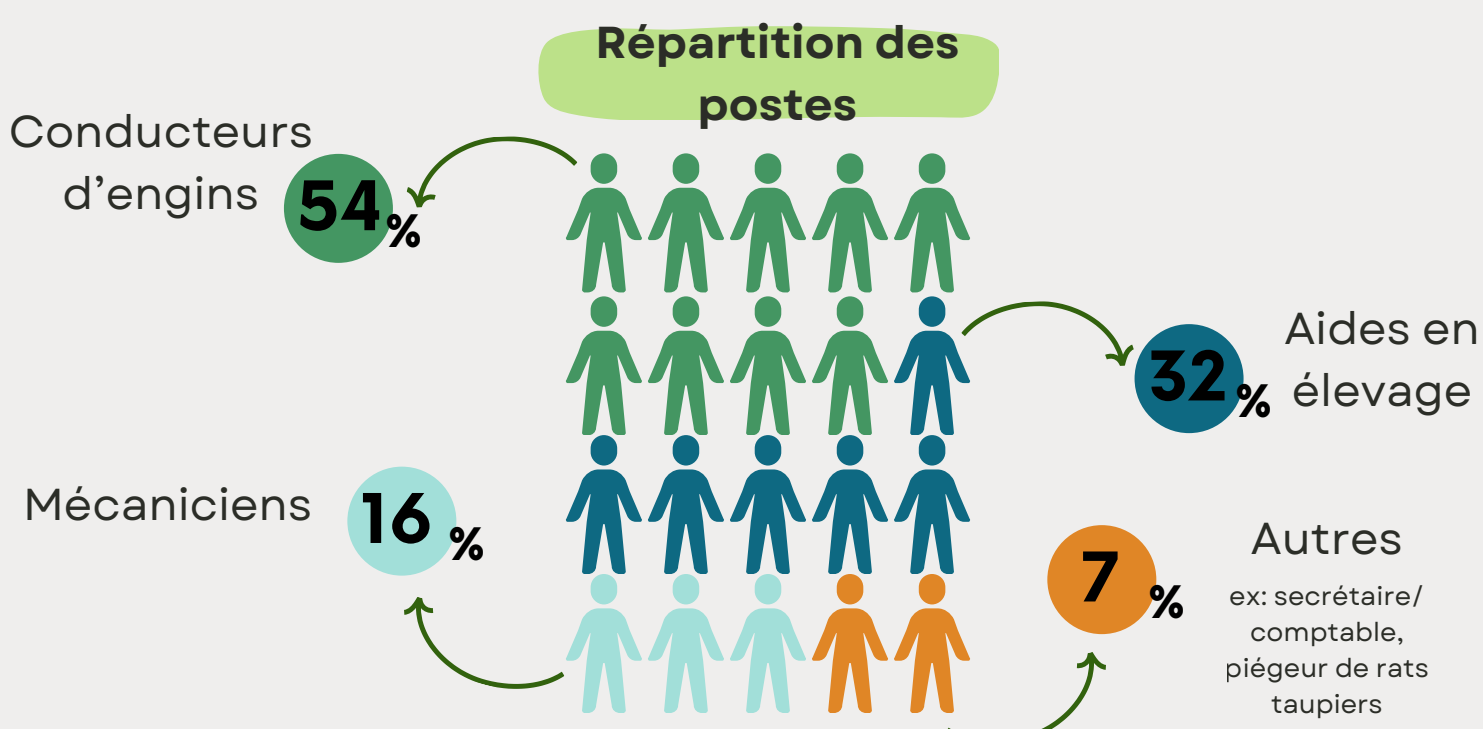
Les besoins matériels des adhérents



Les adhérents sont avant tout motivés pour du matériel d'épandage, de semis et de transport (remorque, plateau).

Les salariés: un atout pour les CUMA

56 % des répondants adhèrent à une CUMA employeuse.



Emploi des conducteurs d'engins



Emploi des aides en élevage



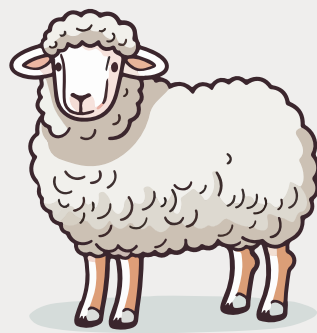
Les CUMA sans salariés

Parmi les adhérents concernés : 33 % trouvent que l'absence de salariés est un manque.



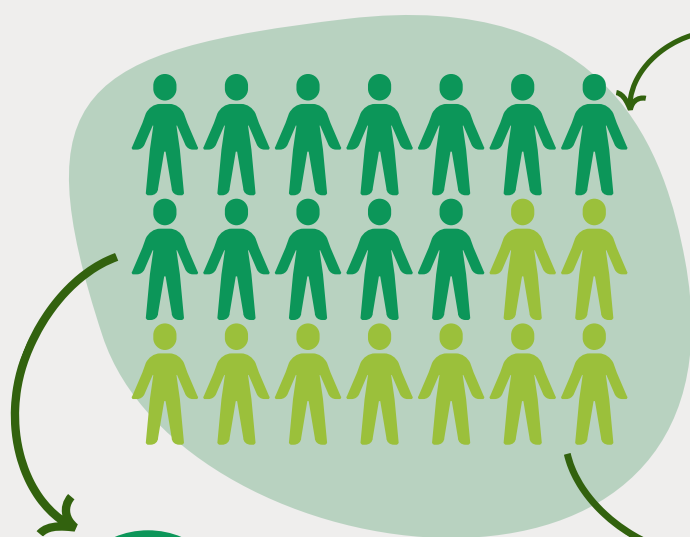
Pourquoi ?

- 34% : Alléger la charge en période intense
- 25% : Gagner du temps personnel/familial
- 23% : Avoir un relais en cas d'accident/maladie



CUMA : que pense les nouvelles générations ?

Etudiants agricoles : diversité des profils



58% des étudiants interrogés sont **issus du milieu agricole**.
Un intérêt majeur pour ce milieu s'observe chez les jeunes non issus du monde agricole.

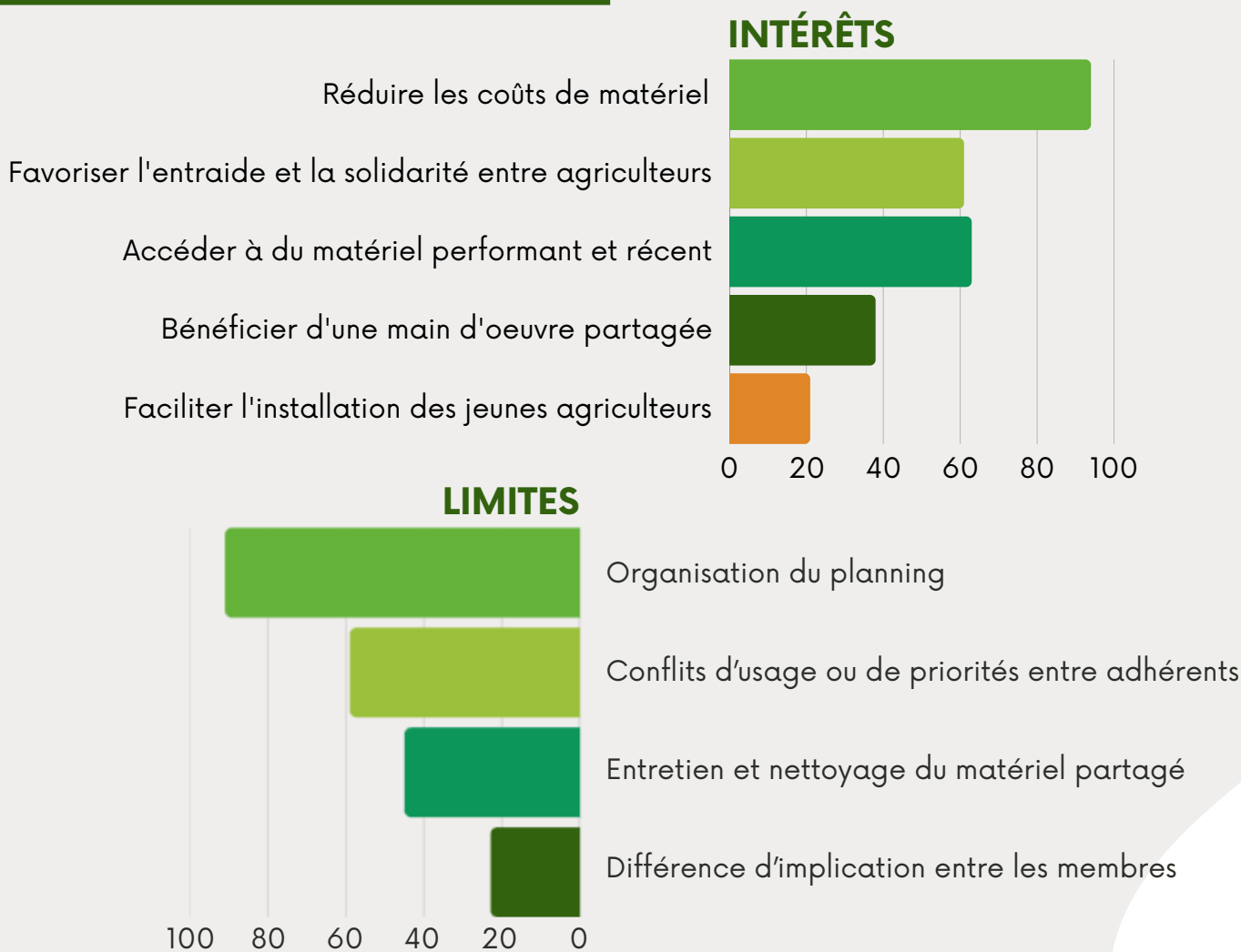
90% souhaitent s'installer sur l'exploitation familiale

54% souhaitent s'installer en tant qu'hors cadre familial*

Travailler dans l'agriculture autrement

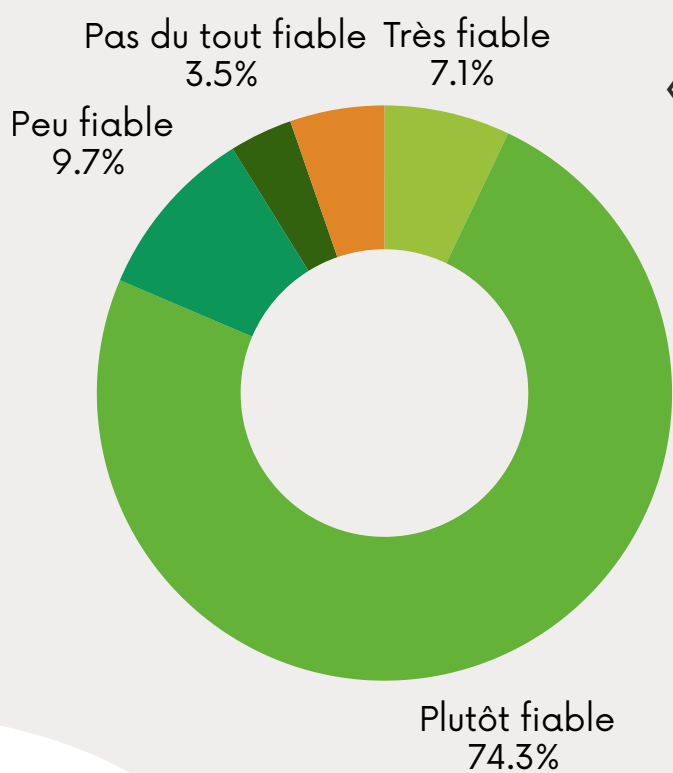
15% des étudiants interrogés envisagent de travailler dans le secteur agricole sans reprendre d'exploitation (salarié agricole, technico-commercial, double actif).

Adhérer à une CUMA : intérêts et limites



Des perceptions variables

Celles-ci varient en fonction des expériences personnelles et professionnelles vécues par les étudiants.



« Une CUMA a pour but de faciliter la vie dans une exploitation agricole. Il est important de s'organiser pour bien gérer la CUMA. »
Camille

« Très pertinent pour les jeunes qui s'installent en hors cadre ou ceux pour lesquels les fermes ne permettent pas d'avoir beaucoup de matériel. »
Louis